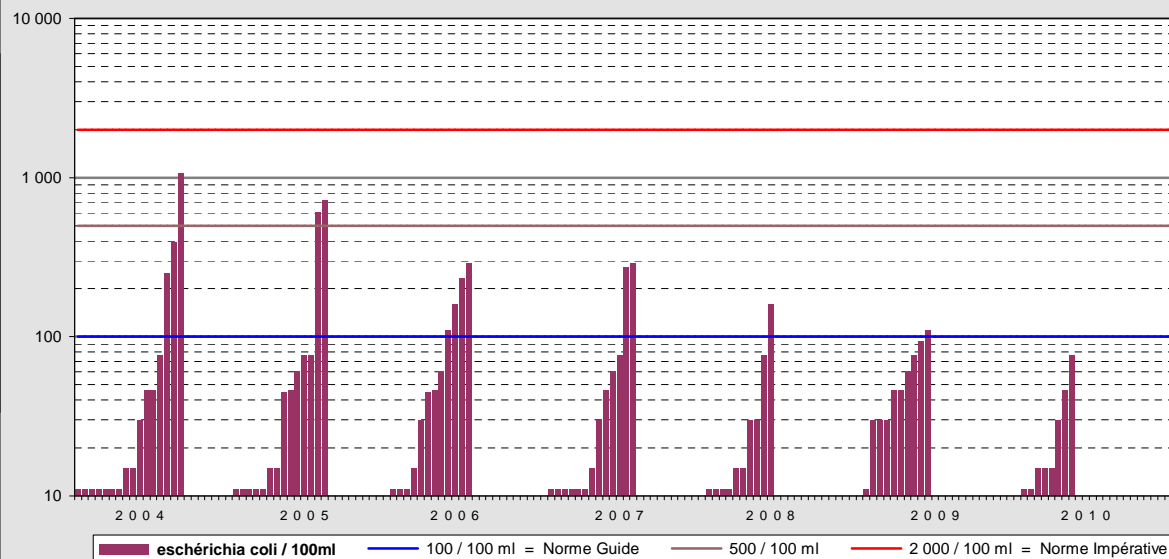
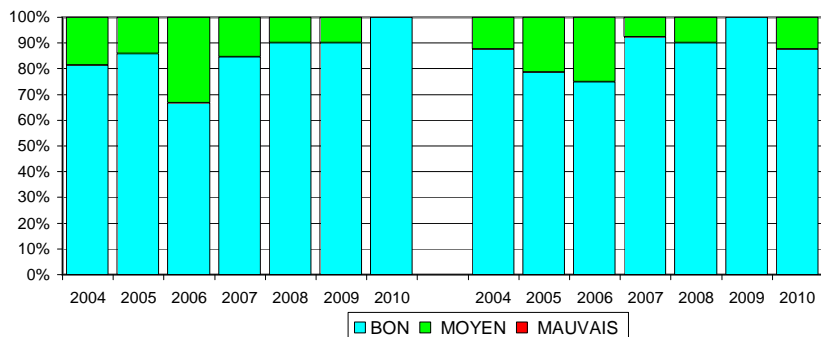


Historique des classements 2004 2005 2006 2007 2008 2009 2010
point-étude non classé

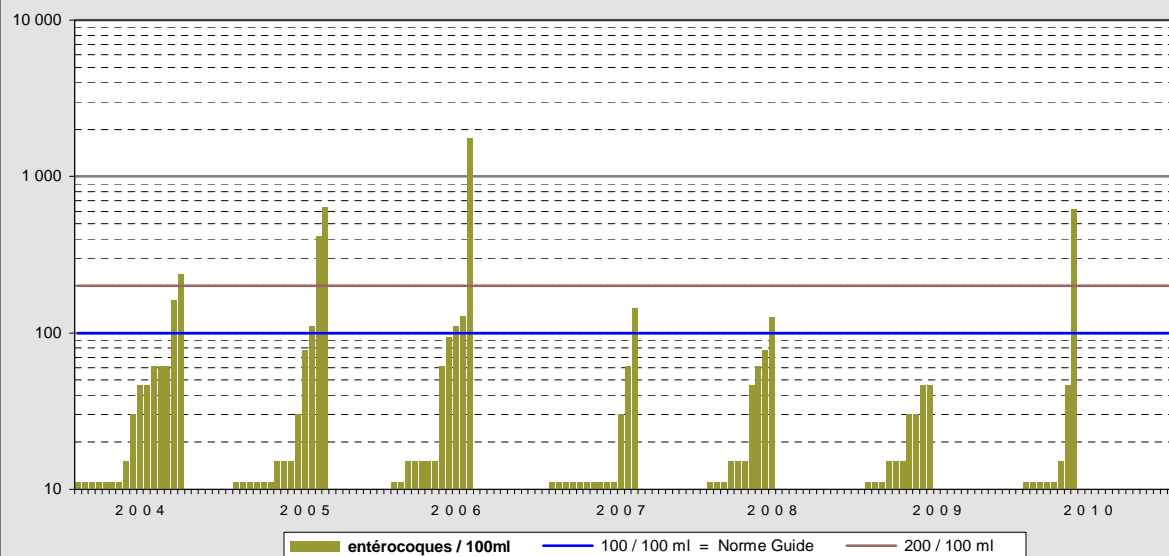
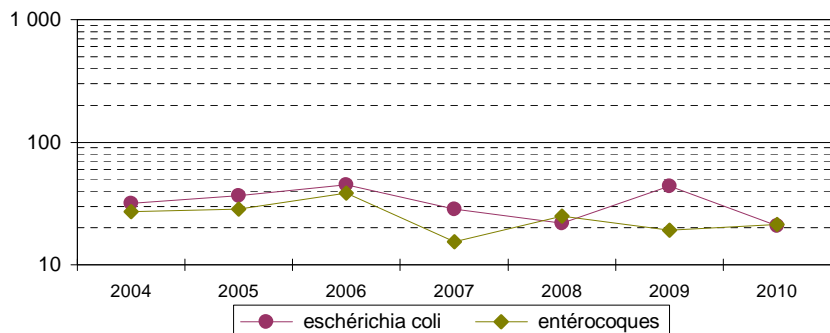
Résultats bactériologiques présentés par saison et par valeurs croissantes

Germes témoins : qualification des résultats d'analyses

Eschérichia coli Entérocoques



Germes témoins : évolution de la moyenne géométrique annuelle



Et si on avait déjà appliqué la nouvelle directive européenne !

classement calculé sur les résultats de 4 saisons

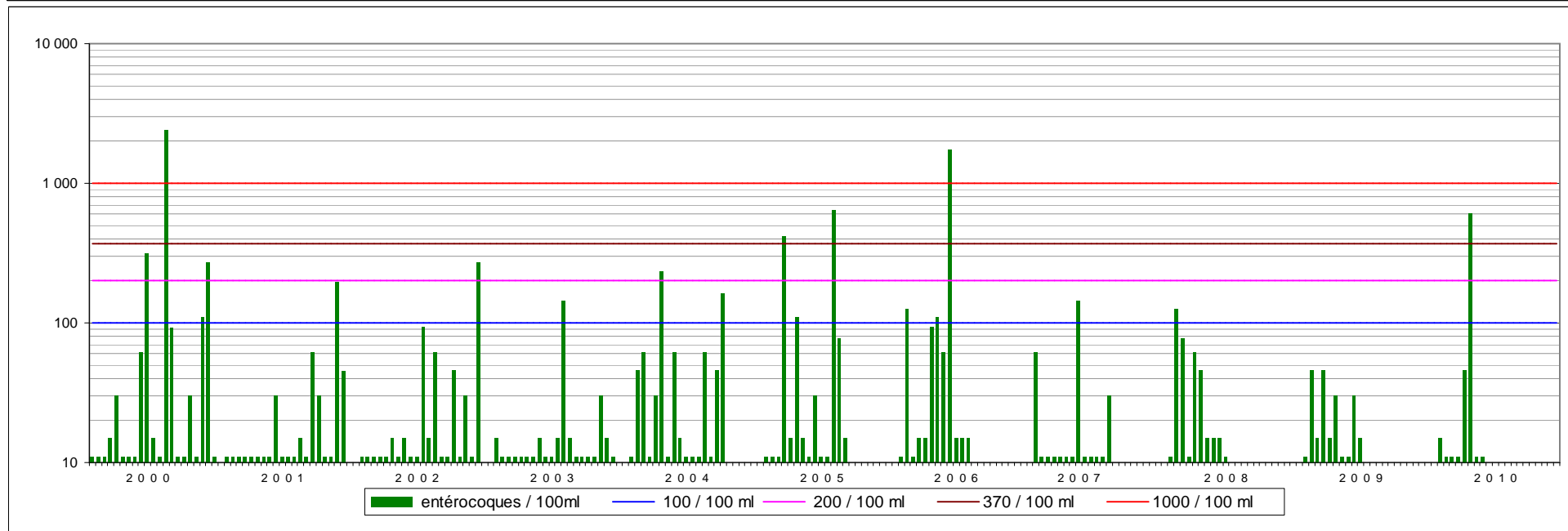
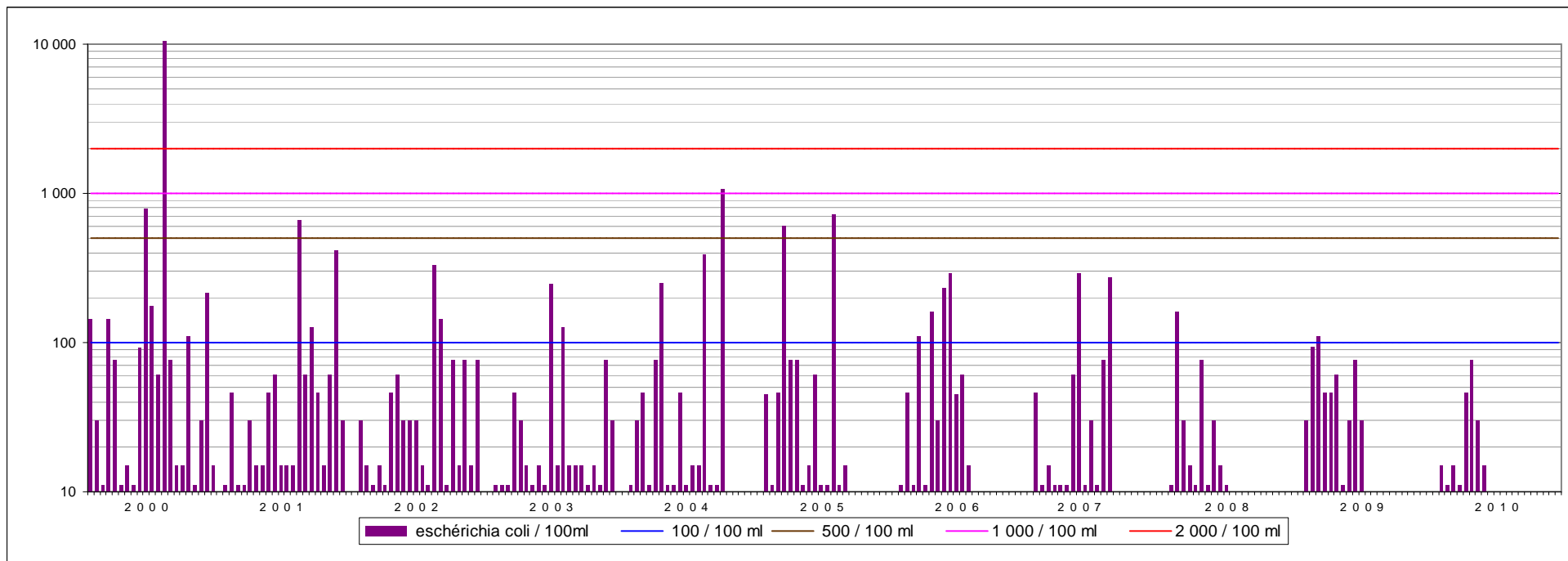
Année	2004	2005	2006	2007	2008	2009	2010
Classement	Excellente	Bonne	Bonne	Bonne	Bonne	Bonne	Bonne

Classes de qualité :

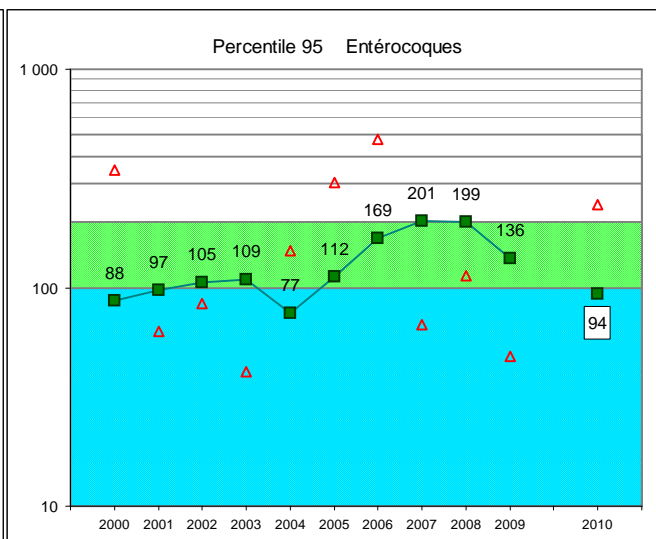
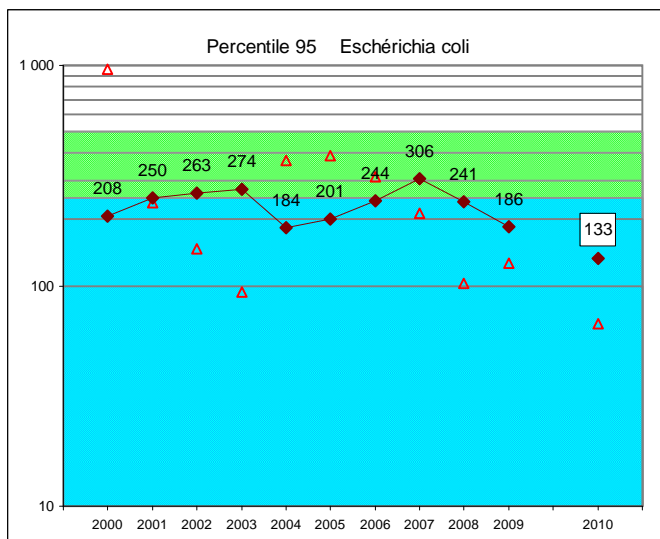
Excellente	Bonne	Suffisante	Insuffisante
------------	-------	------------	--------------

Percentiles (calculés sur 4 saisons)

		2004	2005	2006	2007	2008	2009	2010
Percentile 95	Eschérichia coli	184	201	244	306	241	186	133
	Entérocoques	77	112	169	201	199	136	94
Percentile 90	Eschérichia coli	125	134	158	195	159	131	97
	Entérocoques	58	80	113	133	131	95	69



Nouvelle directive baignade
Evolution des percentiles - Simulation de classement en 2010



Calcul du classement 2010

Excellente qualité

Eschérichia coli
Percentile 95 inférieur à 250

OUI

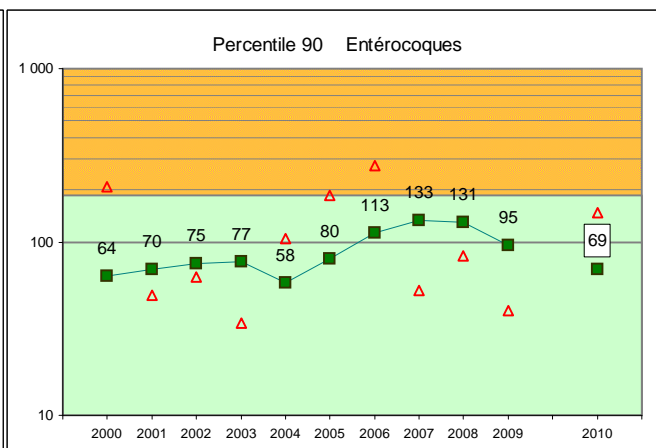
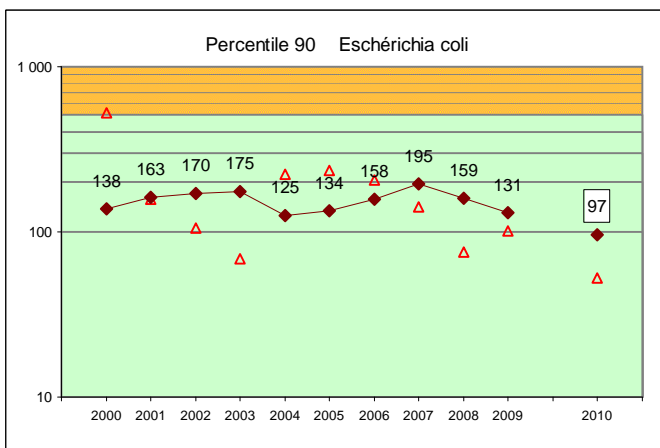
Entérocoques
Percentile 95 inférieur à 100

OUI

Bonne qualité

Eschérichia coli
Percentile 95 inférieur à 500

Entérocoques
Percentile 95 inférieur à 200



Qualité Suffisante

Eschérichia coli
Percentile 90 inférieur à 500

Entérocoques
Percentile 90 inférieur à 185

⇒ Conclusion : **EXCELLENTE QUALITE en 2010**

La tendance était globalement défavorable sur ce point. Mais, elle s'est inversée à partir de la saison 2008, lors de laquelle elle a retrouvé, d'extrême justesse, la bonne qualité. Celle-ci a ensuite été confortée en 2009.

C'est le paramètre entérocoques qui est pénalisant en raison de quelques valeurs parfois un peu élevées, surtout en 2006 et dans une moindre mesure en 2010.

Même si les résultats ont été moyens sur les entérocoques en 2010, la baignade se retrouve en "EXCELLENTE QUALITE", car les valeurs médiocres de 2006 sur les entérocoques ont été remplacées par des valeurs moins élevées en 2010.

← Les résultats 2010, qui seront pris en compte dans le classement 2013, correspondent à une qualité suffisante.

NB : le percentile pour le classement porte sur les résultats de 4 saisons. Mais, à titre d'information, un percentile annuel, qui symbolise le niveau des valeurs de la saison, a été calculé et est indiqué par un triangle rouge sur le graphique.